



Garantie de performance énergétique

FONDATION BÂTIMENT ÉNERGIE

LA GARANTIE DE PERFORMANCE ÉNERGETIQUE

REALISATION D'UNE METHODOLOGIE PERMETTANT DE GARANTIR LA PERFORMANCE ÉNERGETIQUE DES BATIMENTS TERTIAIRES ET COLLECTIFS REHABILITES DANS L'OPTIQUE DU FACTEUR 4 DE REDUCTION DES GAZ A EFFET DE SERRE ET DES CONSOMMATIONS D'ÉNERGIE

GROUPE "UTILISATEURS"

Les attentes et les difficultés pour un gestionnaire
ICF Habitat

Réunion du 22 mai 2012

Présentation d'ICF Habitat

- Filiale logement de la SNCF
 - 5 sociétés dont 4 ESH et une SA à loyers libres
 - 100 000 logements dont 80 000 HLM répartis sur le territoire métropolitain
 - Parc d'environ 80% de bâtiments collectifs et 20% d'individuels
 - Age moyen des constructions: 40 ans
 - (70% des bâtiments construits avant 1970)
 - Feuille de route pour le Groupe:
 - Construction 900 logements par an
 - Réhabilitation 2 700 logements par an
 - Expérimentation en cours, d'un CPE avec tiers investissement
 - Schéma Directeur Énergie en cours de finalisation
- Objectif : atteinte du facteur 4 en 2050

Quelles attentes pour le propriétaire / gestionnaire ?

- VIS-À-VIS DES LOCATAIRES

- assurer le confort des logements
- maîtriser les charges locatives

- VIS-À-VIS DES BÂTIMENTS

- assurer la pérennité
- redonner de la valeur
- améliorer l'attractivité

- VIS-À-VIS DES INSTALLATIONS TECHNIQUES

- maintenir la performance des composants à coût réduit

Quelles attentes pour le propriétaire / gestionnaire ?

- **LA MISE AU POINT DE NOUVEAUX PROCESSUS METIERS POUR LA MAITRISE D'OUVRAGE ET LA GESTION**
 - garantie de résultat
 - démarche organisationnelle
 - démarche qualité

- **LA MISE EN PLACE DE NOUVELLES FORMES DE COMMUNICATION AVEC LES LOCATAIRES**
 - concertation et partage entre bailleur et locataires pour atteindre les résultats attendus

Quelles difficultés pour le propriétaire, gestionnaire ?

- LA FORME DE CONTRACTUALISATION, CONTENU ET DUREE DU CONTRAT
- LA DÉFINITION DU PLAN DE MESURE ET DE VÉRIFICATION
- FACE A UN DISPOSITIF NOUVEAU, GARDER UNE MAITRISE D'OUVRAGE FORTE
- CONSERVER LA MAITRISE D'OUVRAGE
- CONSERVER LA RELATION DIRECTE AVEC LES LOCATAIRES

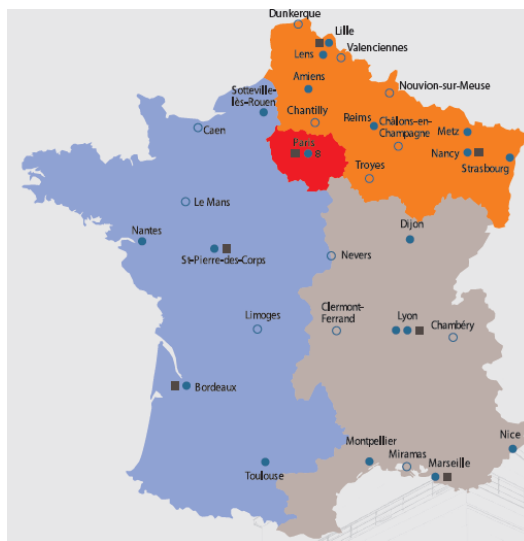


■ ICF Novedls

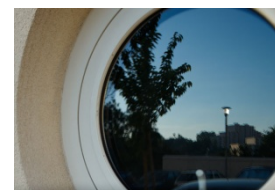


■ ICF Atlantique

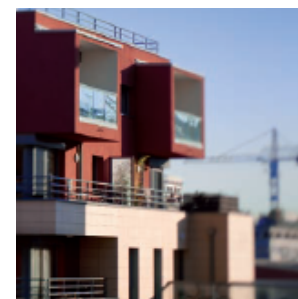
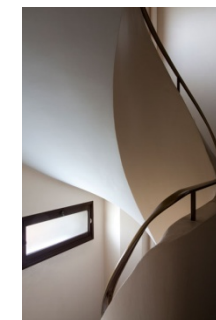
■ ICF La Sablière (Paris Île-de-France)



■ ICF Sud-Est Méditerranée



■ ICF Nord-Est



Aicha BOUHYA

Responsable Energie et Eau

aicha.bouhya@icfhabitat.fr

Tél : 01 55 33 95 91

Dominique BLANC

Chef du département Technique Sécurité Energie

dominique.blanc@icfhabitat.fr

Tél : 01 55 33 97 67