



FONDATION
BÂTIMENT
ÉNERGIE



Quelles solutions pour la rénovation ?

MITECH une offre globale pour les
maisons individuelles

18 novembre 2008

énergie:
changeons
d'ère!

Energy:
let's move
on!

MITECH en quelques mots

- ✓ MITECH est à l'origine un projet de recherche d'un consortium privé financé par la Fondation Bâtiment Énergie
- ✓ Une cible : les maisons construites entre 1945 et 1975 (aucune isolation thermique)



- ✓ Un objectif : mettre en place une offre globale pour la rénovation technique et architecturale des maisons individuelles avec un objectif de labellisation basse consommation
- ✓ Passer de la classe F à la classe B en une seule opération

MITECH en quelques mots

- ✓ Le consortium Mitech :



- ✓ Des partenaires associés :



MITECH en quelques mots

- ✓ Les bouquets de travaux développés sont modulables, compatibles entre eux et dans le temps.

Isolation Thermique par l'Extérieur

Changement des Baies

Ventilation Double Flux

Isolation toiture

Equipements énergétiques systèmes solaires



MITECH en quelques mots

- ✓ Plus qu'une offre technique, Mitech s'envisage comme une offre de service haut de gamme pour la rénovation de la maison individuelle

1/ UNE PERFORMANCE ENERGETIQUE GARANTIE ET UNE AMELIORATION DU CONFORT, AVEC LA PERSPECTIVE D'UN PRIX DE VENTE PLUS ELEVE DE VOTRE MAISON

2/ UN INTERLOCUTEUR UNIQUE COMPETENT DU DEBUT DE LA DEMARCHE A LA FIN DU CHANTIER

3/ UN PRIX FORFAITAIRE ET UN FINANCEMENT ADAPTE

4/ UN CONSEIL ARCHITECTURAL

5/ UN DELAI GARANTI ET VOUS RESTEZ CHEZ VOUS PENDANT LES TRAVAUX

6/ UNE BONNE QUALITE DE MISE EN OEUVRE A FAIBLES NUISANCES (PROCESSUS QUALITE)

MITECH

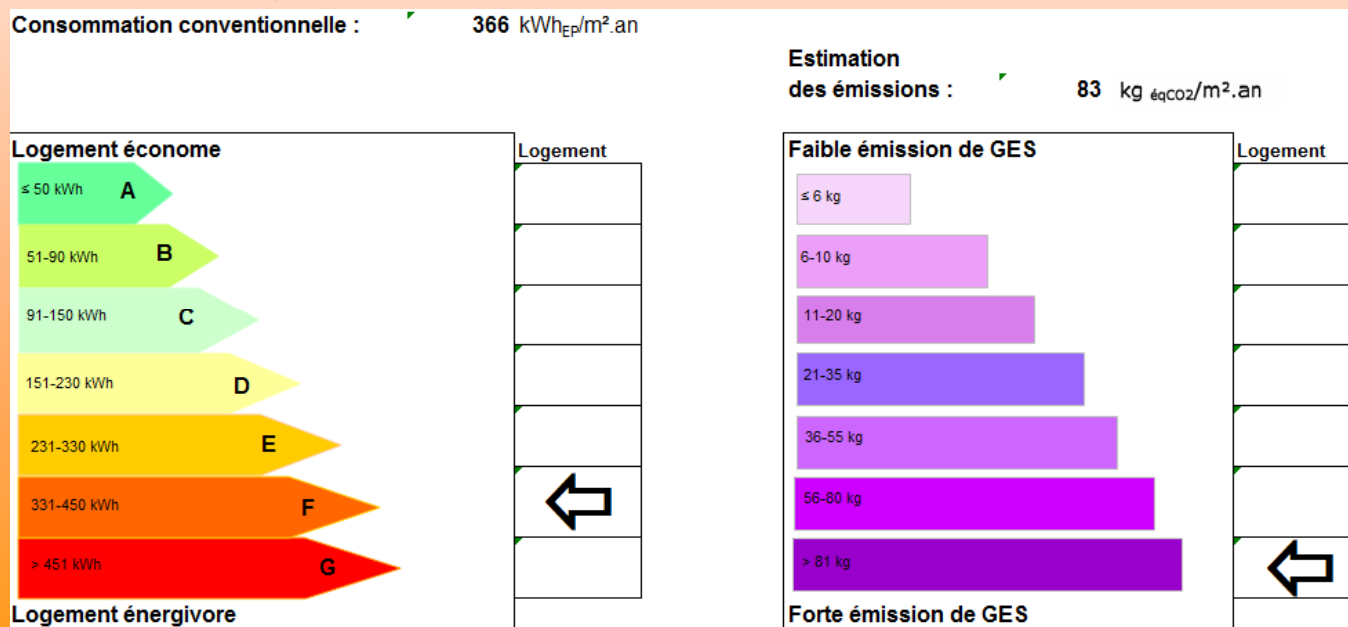
Etude de cas

Maison de M et Mme Blainville
Le Perray en Yvelines

Etat initial



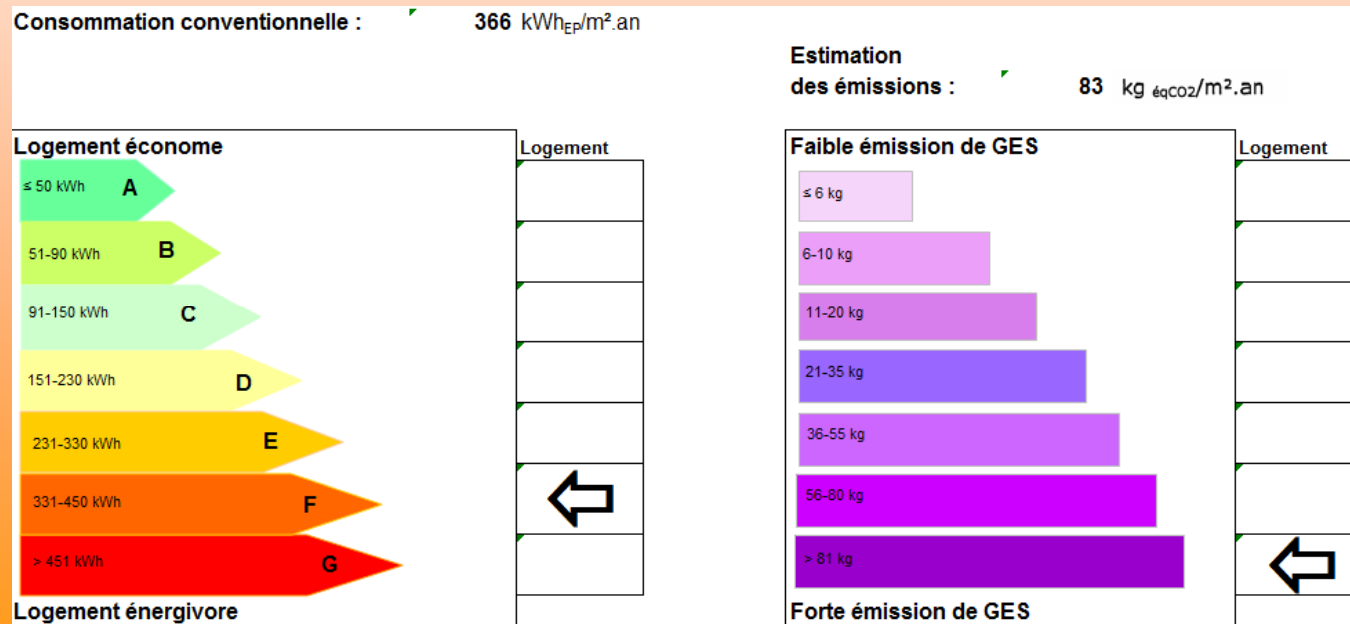
- ✓ Maison construite en 1961, agrandie en 1968
- ✓ Murs non isolé
- ✓ Comble isolé (5 à 10cm de laine de verre)
- ✓ Fenêtres changées



Etat initial



- o Consommation réelle :
- o Fioul : 3500 litres soit 2040€
- o Bois : 4,5 stères soit 273€
- o Electricité : ?



Projet en cours

- ✓ Extension de 45 m² en façade sud par une véranda Deck Home de Schüco.
- ✓ Nos calcul sur la consommation d'énergie future donne :

	kWhp	kWh _{ef}	€
Besoin de chauffage		28000	
Consommation Fioul	31850	22750	2172
Consommation Bois	10500	5250	273
Besoin d'ECS		2004	
Consommation Fioul	2806	2004	191
Total			2637

⇒ Notre proposition : profiter de l'agrandissement pour mettre en œuvre des travaux de rénovation thermique et architecturale extérieurs complets

Des possibilités architecturales



énergie:
changeons
d'ère!

Energy:
let's move
on!

Des possibilités architecturales



Des possibilités architecturales



Des possibilités architecturales



Des solutions techniques

- ✓ Châssis PVC haute performance thermique avec isolation par l'extérieur et intégration de volet roulant



Des solutions techniques

- ✓ Châssis PVC haute performance thermique avec isolation par l'extérieur et intégration de volet roulant
- ✓ Porte Aluminium haute performance thermique



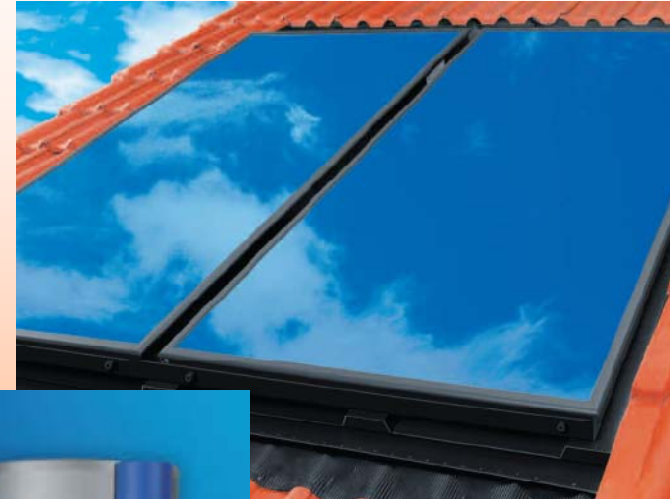
Des solutions techniques

- ✓ Châssis PVC haute performance thermique avec isolation par l'extérieur et intégration de volet roulant
- ✓ Porte Aluminium haute performance thermique
- ✓ Pompe à Chaleur



Des solutions techniques

- ✓ Châssis PVC haute performance thermique avec isolation par l'extérieur et intégration de volet roulant
- ✓ Porte Aluminium haute performance thermique
- ✓ Pompe à Chaleur
- ✓ Ballon d'eau chaude solaire thermique



Chiffrage et économies

- ✓ Nous sommes arrivés à un chiffrage de 43000€ après consultation des poseurs
- ✓ Notre modèle permet de comparer les consommations d'énergie avec et sans rénovation MITECH :

	kW _{hp}	kW _{hef}	€
Besoin de chauffage		28000	
Consommation Fioul	31850	22750	2172
Consommation Bois	10500	5250	273
Besoin d'ECS		2004	
Consommation Fioul	2806	2004	191
Total			2637

	kW _{hp}	kW _{hef}	€
Besoin de chauffage		8060	
Consommation Fioul	3934	2810	268
Consommation Bois	10500	5250	273
Besoin d'ECS		2004	
Consommation Fioul	2806	2004	191
Total			733

- ✓ L'économie annuelle attendue est donc de 1900 €
- ✓ Soit un temps de retour sur investissement d'environ 20 ans