

Vers un bâtiment
à **intelligence**
énergétique & bioclimatique
intégrée

int₂

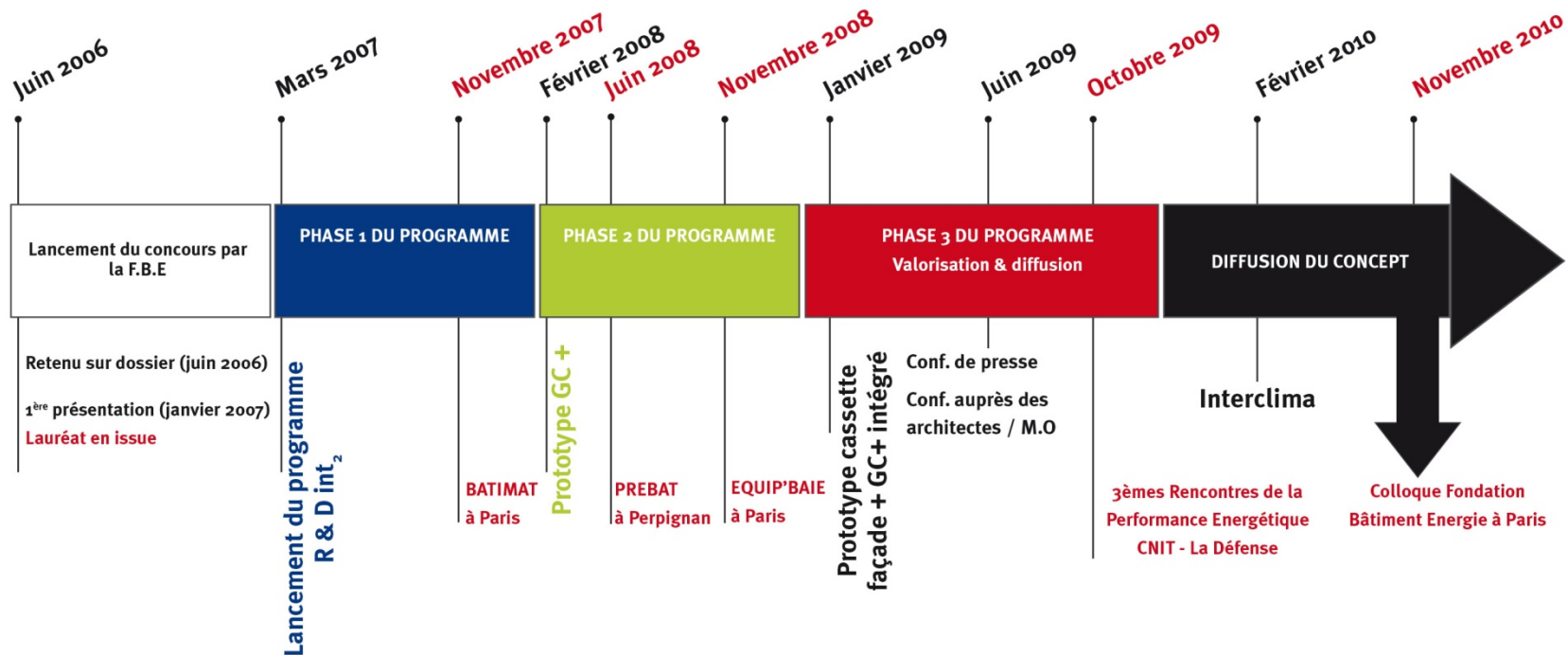


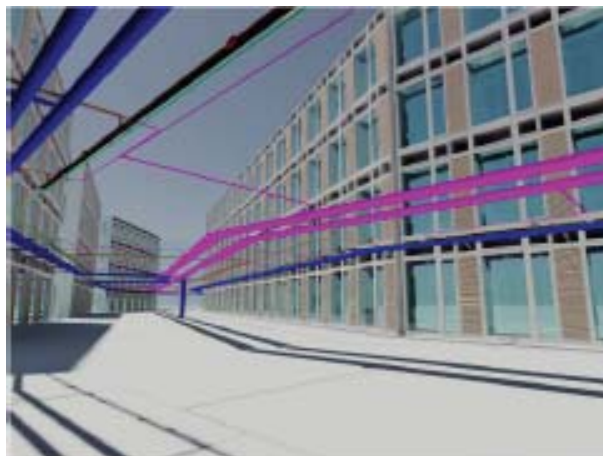
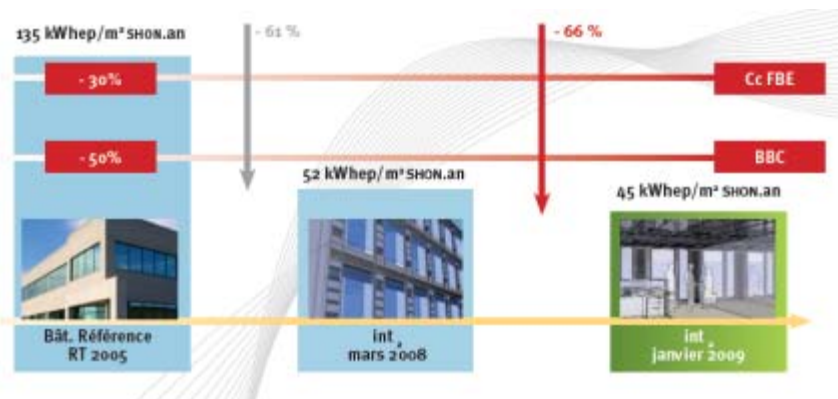
Réduire de 50% la consommation énergétique (BBC 2005) et les émissions de CO₂

Enveloppe + Systèmes intégrés

- **Façade cassette double-peau**
- **Module de génie climatique intégré**
- **Connectivité de type « Plug & Play »**
- **Couplage possible aux EnR (PV et géothermie)**

Grandes Phases





Points forts et originalités

- Optimisation énergétique
- Suppression des gaines
- Suppression des faux planchers
et/ou faux plafonds
- Premier concept
« enveloppe+systemes »...SPIM
- Système pré-câblé et testé en usine
- Plug and Play
- Ventilation naturelle
- Couplage possible aux EnR



Source :
BRUTHER

Diffusion du concept

- Conférences et conférence de presse
- Vidéo de diffusion
- Site internet :

www.int2.fr

Application – Projet BEPOS

Spécificités générales de l'opération

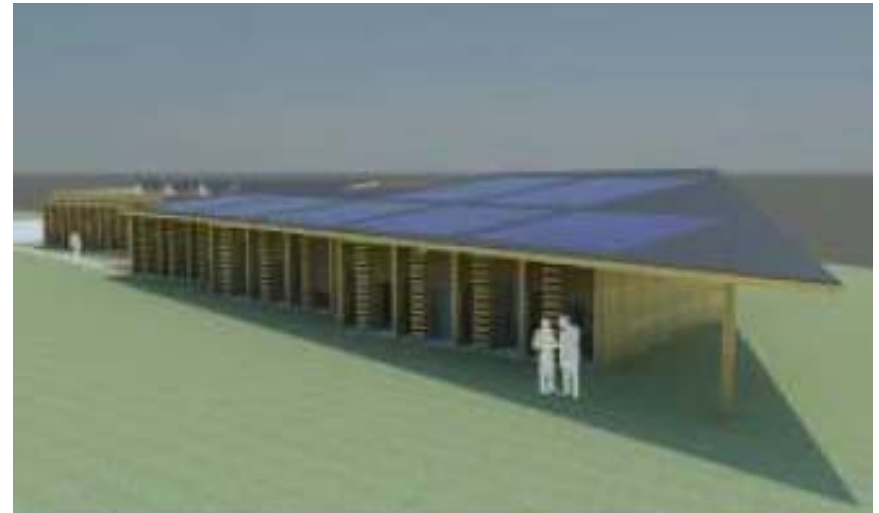
- Bâtiment à Energie Positive
- Structure bois

Surface SHON : 1.100 m²

Architectes : SPMO

Quelques caractéristiques techniques

- Modules GC – concept int2
- Pompe à chaleur sur nappe phréatique
- Eclairage naturel optimal
- Eclairage artificiel gradué
- Stores extérieurs double inclinaison 1/3-2/3
- Isolation thermique renforcée
- Capteurs solaires en toiture (300 m²)





L'innovation partagée